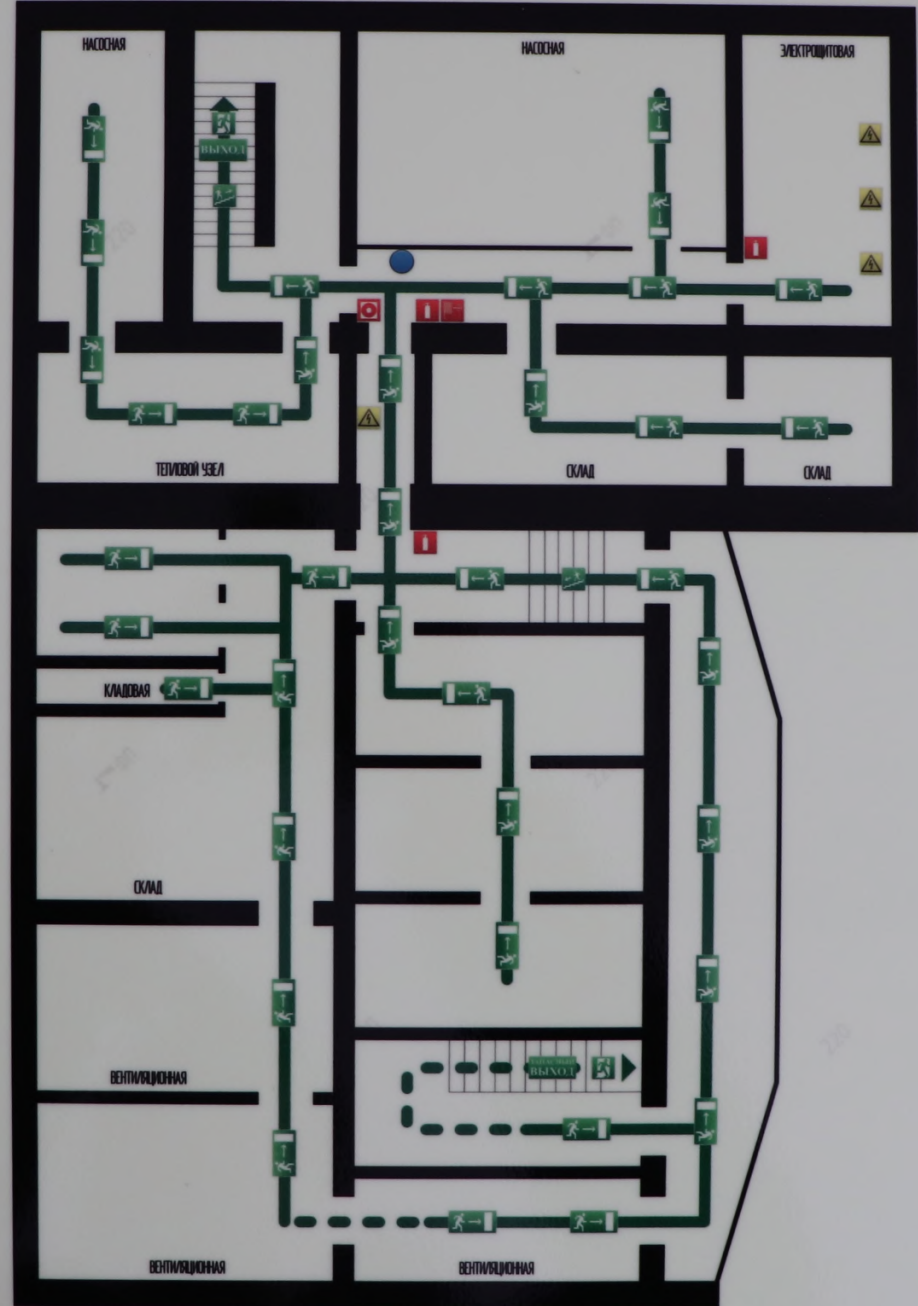


0 ЭТАЖ

ПЛАН ЭВАКУАЦИИ из здания МБУ ГДК «Родина» г. Южно-Сахалинск, пр. Мира, 83

«УТВЕРЖДАЮ»
ДИРЕКТОР МБУ ГДК «РОДИНА»
С. П. МТЕХА
МАЯ 2019 Г.

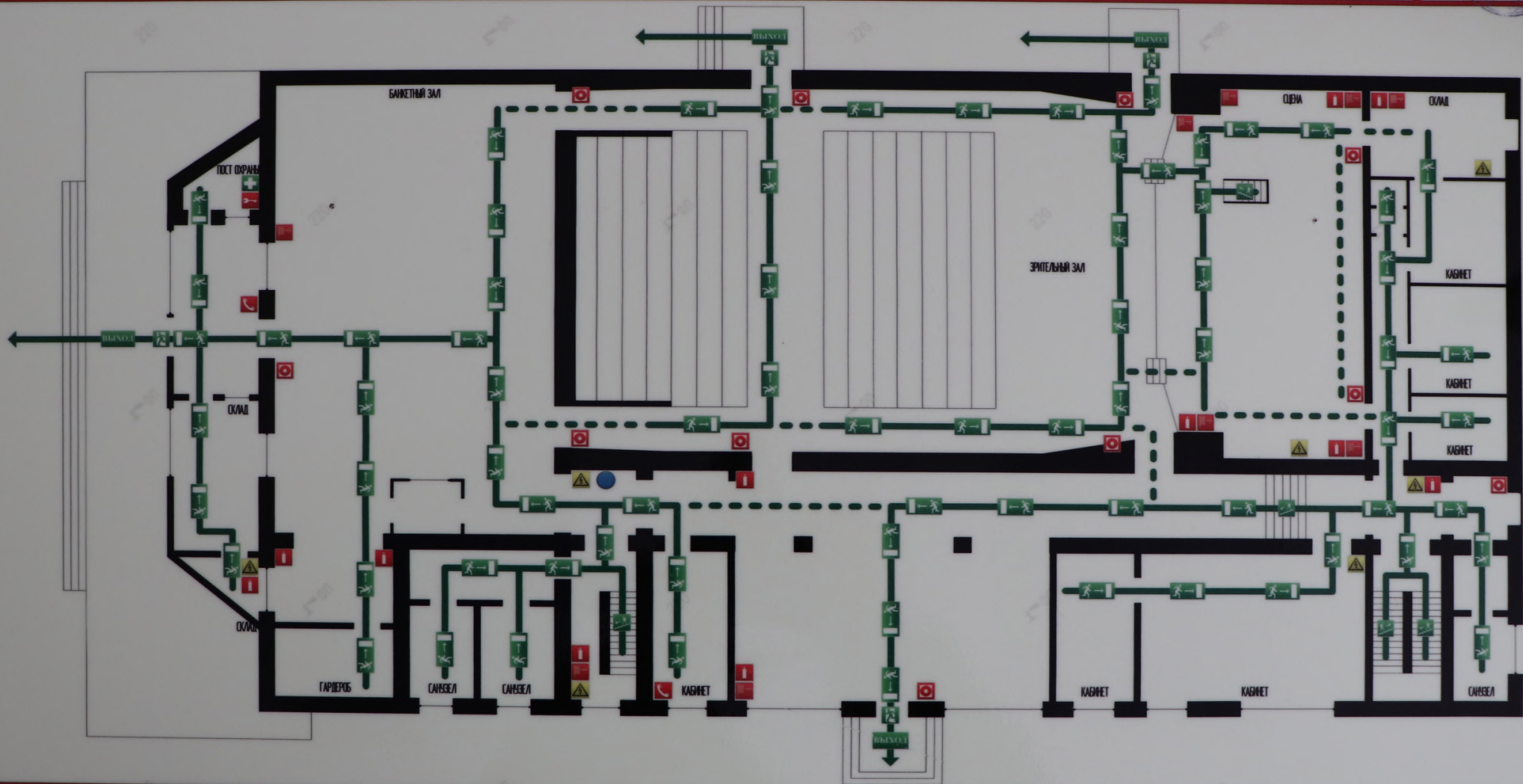
ОПРЕДЕЛИТЕ СВОЕ МЕСТОПОЛОЖЕНИЕ НА ПЛАНЕ, СОГЛАСНО ЗНАКА «ВЫ НАХОДИТЕСЬ ЗДЕСЬ». ДЕЙСТВУЙТЕ СОГЛАСНО ИНСТРУКЦИИ. ВНИМАНИЕ! ВПЕРВЫЕ ОЧЕРЕДЬ ЭВАКУАЦИЮ СЛЕДУЕТ ПРОВОДИТЬ, ИСПОЛЬЗУЯ БЛИЖАЙШЕЕ ЛЕСТНИЧНОЕ КЛАДОВОЕ И ЭВАКУАЦИОННЫЕ ВЫХОДЫ, ВЕДУЩИЕ НАРУЖУ ИЗ ЗДАНИЯ.
В ЗАДЫМЛЕННОМ ПОМЕЩЕНИИ ДВИГАТЬСЯ К ВЫХОДУ НАЛО, ПРИГНУВШИСЬ ИЛИ ПОЛЗКОМ, ПРИ ВОЗМОЖНОСТИ НАКРЫВ ГОЛОВУ ПЛОТНОЙ ТКАНЬЮ ДЛЯ ЗАЩИТЫ ОТ ДЫМА, КАК ИСКЛЮЧЕНИЕ НА КОРОТКОЕ ВРЕМЯ МОЖНО ИСПОЛЬЗОВАТЬ ВЛАЖНЫЕ ПОВЯЗКИ.



- ### УСЛОВНЫЕ ОБОЗНАЧЕНИЯ
- Кнопка включения установок пожарной автоматики
 - МЕСТО ХРАНЕНИЯ КЛЮЧЕЙ
 - ТЕЛЕФОН ДЛЯ ИСПОЛЬЗОВАНИЯ ПРИ ПОЖАРЕ
 - ПОЖАРНАЯ ЛЕСТНИЦА
 - ОПЕЧУЖИТЕЛЬ
 - ПОЖАРНЫЙ КРАН
 - СРЕДСТВА ПРОТИВОПОЖАРНОЙ ЗАЩИТЫ
 - ЭЛЕКТРОУБИЙ
 - ВЫ НАХОДИТЕСЬ ЗДЕСЬ
 - АПТЕЧКА ПЕРВОЙ МЕДИЦИНСКОЙ ПОМОЩИ
 - МЕДИЦИНСКИЙ КАБИНЕТ
 - ЭВАКУАЦИОННЫЙ ВЫХОД
 - НАПРАВЛЕНИЕ ДВИЖЕНИЯ
 - ДВИЖЕНИЕ ПО ЛЕСТНИЦЕ
 - ОСНОВНОЙ ПУТЬ ЭВАКУАЦИИ
 - ЗАПАСНОЙ ПУТЬ ЭВАКУАЦИИ

- ### ДЕЙСТВИЯ ПРИ ПОЖАРЕ. СОХРАНЯТЬ СПОКОЙСТВИЕ!
- 1** СООБЩИТЬ В МЧС ПО ТЕЛЕФОНУ 01 ИЛИ 112
- АДРЕС ОБЪЕКТА И МЕСТО ВОЗНИКНОВЕНИЯ ПОЖАРА
- НАЗВАТЬ СВОЮ ФАМИЛИЮ
 - 2** ЭВАКУИРОВАТЬ ЛЮДЕЙ
- ВКЛЮЧИТЬ СИСТЕМУ ОПОВЕЩЕНИЯ О ПОЖАРЕ
- ОРИЕНТИРОВАТЬСЯ ПО ЗНАКАМ НАПРАВЛЕНИЯ ДВИЖЕНИЯ
- ВЗЯТЬ С СОБОЙ ПОСТРАДАВШИХ
 - 3** ПРИНЯТЬ МЕРЫ ПО ТУШЕНИЮ ПОЖАРА
- ИСПОЛЬЗОВАТЬ СРЕДСТВА ПРОТИВОПОЖАРНОЙ ЗАЩИТЫ
- ПРИ НЕОБХОДИМОСТИ ОБЕСТОЧИТЬ ПОМЕЩЕНИЕ
 - 4** ПРИ НЕОБХОДИМОСТИ ВСТРЕЧУ ПОЖАРНОГО ПОДРАЗДЕЛЕНИЯ
- СООБЩИТЬ СВЕДЕНИЯ ПО ЭВАКУАЦИИ ЛЮДЕЙ, ИМУЩЕСТВА,
ДРУГИЕ СВЕДЕНИЯ ДЛЯ УСПЕШНОЙ ЛИКВИДАЦИИ ПОЖАРА

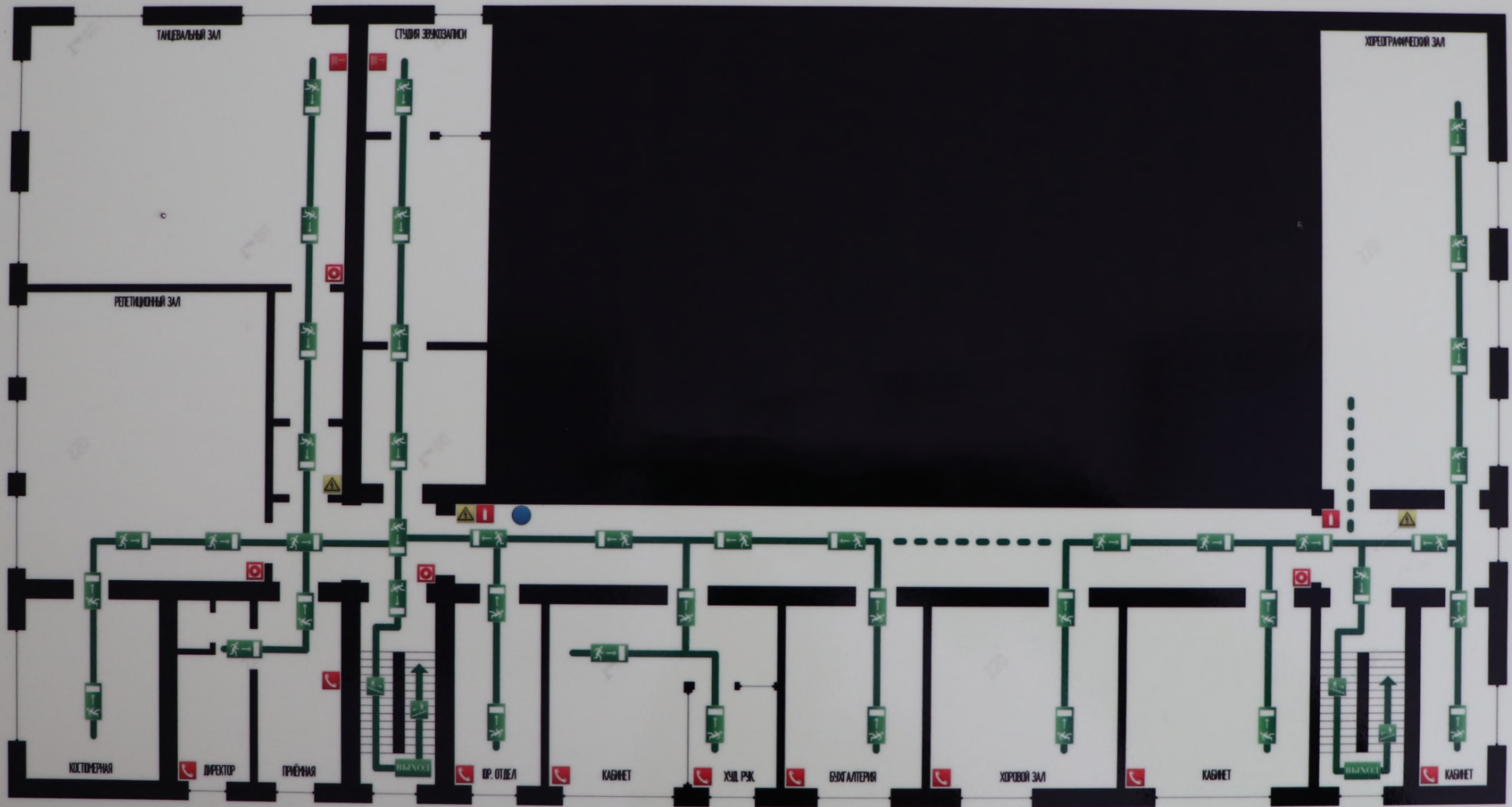
**ПРИ ПОЖАРЕ
ЗВОНИТЬ** 01 112



ОПРЕДЕЛИТЕ СВОЕ МЕСТОПОЛОЖЕНИЕ НА ПЛАНЕ, СОГЛАСНО ЗНАКА «ВЫ НАХОДИТЕСЬ ЗДЕСЬ». ДЕЙСТВУЙТЕ СОГЛАСНО ИНСТРУКЦИИ. ВНИМАНИЕ! ВПЕРВУЮ ОЧЕРЕДЬ ЭВАКУАЦИЮ СЛЕДУЕТ ПРОВОДИТЬ, ИСПОЛЬЗУЯ БЛИЖАЙШИЕ ЛЕСТНИЧНЫЕ КЛЕТКИ И ЭВАКУАЦИОННЫЕ ВЫХОДЫ, ВЕДУЩИЕ НАРУЖУ ИЗ ЗАДАЧЕННОГО ПОМЕЩЕНИЯ. В ЗАДЫМЛЕННОМ ПОМЕЩЕНИИ ДВИГАТЬСЯ К ВЫХОДУ НАДО, ПРИГНУВШИСЬ ИЛИ ПОЛЗКОМ, ПРИ ВОЗМОЖНОСТИ НАКРЫВ ГОЛОВУ ПЛОТНОЙ ТКАНЬЮ ДЛЯ ЗАЩИТЫ ОТ ДЫМА, КАК ИСКЛЮЧЕНИЕ НА КОРОТКОЕ ВРЕМЯ МОЖНО ИСПОЛЬЗОВАТЬ ВЛАЖНЫЕ ПОВЯЗКИ.

ПРИ ПОЖАРЕ ЗВОНИТЬ 01 112

ДЕЙСТВИЯ ПРИ ПОЖАРЕ. СОХРАНЯТЬ СПОКОЙСТВИЕ!		УСЛОВНЫЕ ОБОЗНАЧЕНИЯ	
1. СООБЩИТЬ В МЧС ПО ТЕЛЕФОНУ 01 ИЛИ 112 - АДРЕС ОБЪЕКТА И МЕСТО ВОЗНИКНОВЕНИЯ ПОЖАРА - НАЗВАТЬ СВОЮ ФИАМИО	3. ПРИНЯТЬ МЕРЫ ПО УМЕНЬШЕНИЮ ПОЖАРА - ИСПОЛЬЗОВАТЬ СРЕДСТВА ПРОТИВОПОЖАРНОЙ ЗАЩИТЫ - ПРИ НЕОБХОДИМОСТИ ОБЕСПЕЧИТЬ ПОМЕЩЕНИЕ	Кнопка включения установок пожарной автоматики	ОТКРЫТЫЙ ВХОД
2. ЭВАКУИРОВАТЬ ЛЮДЕЙ - ВКЛЮЧИТЬ СИСТЕМУ ОПОВЕЩЕНИЯ О ПОЖАРЕ - ОРИЕНТИРОВАТЬСЯ ПО ЗНАКАМ НАПРАВЛЕНИЯ ДВИЖЕНИЯ, ВЗЯТЬ С СОБОЙ ПОСТРАДАВШИХ	4. ОКАЗАТЬ ВСТРЕЧУ ПОЖАРНОМУ ПОДРАЗДЕЛЕНИЮ - СООБЩИТЬ СВЕДЕНИЯ ПО ЭВАКУАЦИИ ЛЮДЕЙ, ИМУЩЕСТВА, ДРУГИЕ СВЕДЕНИЯ ДЛЯ УСПЕШНОЙ ЛИКВИДАЦИИ ПОЖАРА	МЕСТО ХРАНЕНИЯ КЛЮЧЕЙ	ПОЖАРНЫЙ КРАН
		ТЕЛЕФОН ДЛЯ ИСПОЛЬЗОВАНИЯ ПРИ ПОЖАРЕ	СРЕДСТВА ПРОТИВОПОЖАРНОЙ ЗАЩИТЫ
		ПОЖАРНАЯ ЛЕСТНИЦА	ЭЛЕКТРОУЧЕТ
			ЭВАКУАЦИОННЫЙ ВЫХОД
			НАХОДИТЕСЬ ЗДЕСЬ
			НАПРАВЛЕНИЕ ДВИЖЕНИЯ
			АТТЕЧКА ПЕРВОЙ МЕДИЦИНСКОЙ ПОМОЩИ
			ДИВАНЧИК ПО ЛЕСТНИЦЕ
			МЕДИЦИНСКИЙ КАБИНЕТ
			ОСНОВНОЙ ПУТЬ ЭВАКУАЦИИ
			ЗАПАСНОЙ ПУТЬ ЭВАКУАЦИИ



ОПРЕДЕЛИТЕ СВОЕ МЕСТОНАХОЖДЕНИЕ НА ПЛАНЕ, СОГЛАСНО ЗНАКА «ВЫ НАХОДИТЕСЬ ЗДЕСЬ». ДЕЙСТВУЙТЕ СОГЛАСНО ИНСТРУКЦИИ. ВНИМАНИЕ! ВПЕРВЫЕ ОЧЕРЕДЬ ЭВАКУАЦИЮ СЛЕДУЕТ ПРОВОДИТЬ, ИСПОЛЬЗУЯ БЛИЖАЙШЕЕ ЛЕСТНИЧНОЕ КЛЕТКИ И ЭВАКУАЦИОННЫЕ ВЫХОДЫ, ВЕДУЩИЕ НАРУЖУ ИЗ ЗДАНИЯ. В ЗАДЫМЛЕННОМ ПОМЕЩЕНИИ ДВИГАТЬСЯ К ВЫХОДУ НАДО, ПРИГНИВШИСЬ ИЛИ ПОЛЗКОМ, ПРИ ВОЗМОЖНОСТИ НАКРЫВ ГОЛОВУ ПЛОТНОЙ ТКАНЬЮ ДЛЯ ЗАЩИТЫ ОТ ДЫМА, КАК ИСКЛЮЧЕНИЕ НА КОРОТКОЕ ВРЕМЯ МОЖНО ИСПОЛЬЗОВАТЬ ВЛАЖНЫЕ ПОВЯЗКИ.

ПРИ ПОЖАРЕ ЗВОНИТЬ 01 112

ДЕЙСТВИЯ ПРИ ПОЖАРЕ. СОХРАНИТЬ СПОКОЙСТВИЕ!

УСЛОВНЫЕ ОБОЗНАЧЕНИЯ

1	СОСКОБИТЬ В МЧК ПО ТЕЛЕФОНУ О ПЛАНЕ ПЗ	3	ПРИНЯТЬ МЕРЫ ПО УСТРАНЕНИЮ ПОЖАРА
2	ЭВАКУИРОВАТЬ ЛЮДЕЙ	4	ОРГАНИЗОВАТЬ ВСТРЕЧУ ПОЖАРНОГО ПОДРАЗДЕЛЕНИЯ
1	АДРЕС ОБЪЕКТА И МЕСТО ВОЗНИКНОВЕНИЯ ПОЖАРА НАЗВАТЬ СВОЮ ФИАМИЛИЮ	1	ИСПОЛЬЗОВАТЬ СРЕДСТВА ПРОТИВОПОЖАРНОЙ ЗАЩИТЫ
2	ВКЛЮЧИТЬ СИСТЕМУ ОПОВЕЩЕНИЯ О ПОЖАРЕ	2	ПРИ НЕОБХОДИМОСТИ ОБЕСТОЧИТЬ ПОМЕЩЕНИЕ
3	ОРИЕНТИРОВАТЬСЯ ПО ЗНАКАМ НАПРАВЛЕНИЯ ДВИЖЕНИЯ, ВЗЯТЬ С СОБОЙ ПОСТРАДАВШИХ	3	СООБЩИТЬ СВЕДЕНИЯ ПО ЭВАКУАЦИИ ЛЮДЕЙ, ИМУЩЕСТВА, ДРУГИЕ СВЕДЕНИЯ ДЛЯ УСТАНОВКИ ЛИКВИДАЦИИ ПОЖАРА

Кнопка включения установок пожарной автоматизации	ОГНЕУПЯТЕЛИТЕЛЬ	ВЫ НАХОДИТЕСЬ ЗДЕСЬ	НАПРАВЛЕНИЕ ДВИЖЕНИЯ
МЕСТО ХРАНЕНИЯ КЛЮЧЕЙ	ПОЖАРНЫЙ КРАН	АППЕКА ПЕРВОЙ РЕДВИЖИОННОЙ ПОМОЩИ	ДВИЖЕНИЕ ПО ЛЕСТНИЦЕ
ТЕЛЕФОН ДЛЯ ИСПОЛЬЗОВАНИЯ ПРИ ПОЖАРЕ	СРЕДСТВА ПРОТИВОПОЖАРНОЙ ЗАЩИТЫ	МЕДИЦИНСКИЙ КАБИНЕТ	ОСНОВНАЯ ПУТЬ ЭВАКУАЦИИ
ПОЖАРНАЯ ЛЕСТНИЦА	ЭЛЕКТРОИМПУЛЬС	ЭВАКУАЦИОННЫЙ ВЫХОД	ЗАПАСНАЯ ПУТЬ ЭВАКУАЦИИ